

失智症教材
使用指引

| 社區發展協會 |



衛生福利部國民健康署
Health Promotion Administration, Ministry of Health and Welfare

● 前言 ●

失智症是一種認知退化症候群，依據國際失智症協會 (2015) 資料，全球每3秒新增一名失智者，預估臺灣平均每年約增加失智者1萬人。

失智人口快速增加，國民健康署推動失智友善社區，包含友善居民、友善組織、友善環境三元素，期待失智者能在社區中自在生活。其中，社區發展協會是友善組織重要的一環，期盼其成員能動員社區力量，共同推動失智友善社區的發展。

本使用指引手冊供教學者預備課程時使用，內容包含教學流程建議以及失智症相關資源，教學者可視學習者的情況自由安排教學流程及延伸資源的選用。

● 使用指引說明 ●

本課程教學時間約33-37分鐘，可參考以下教學流程。

教學流程	內容說明	教學時間
課程開場	失智症現況	3分鐘
主題一	1. 認識失智症★★★★	7-10分鐘
	2. 認識失智友善社區★★★★★	
	影片與問答	8分鐘
主題二	1. 如何動員社區力量★★★★★	3-5分鐘
	2. 失智者的社會福利資★★★★	
	影片與問答	8分鐘
課程總結	QA時間	4分鐘

★為課程內容重要程度

課程開場

- 對應簡報頁碼：P6-7
- 教學時間：3分鐘

- 教學目標

簡單介紹全球與台灣失智症人口數現況，喚起聽眾對失智症的重視。

- 舉例

當我在講這頁簡報時，就有一人確診為失智症。

可以請家中有失智長輩的聽眾舉手，予以眼神關注。

- 延伸閱讀

民眾版失智症防治照護政策綱領暨行動方案 2.0 (2018版)

<https://is.gd/oRWjoY>

失智症人口數狀況

- 全球失智症人口快速增加：2017年全球失智症人口近5千萬人，到了2050年人數將高達1億3150萬人。
- 台灣失智症盛行率及人口數：2017年調查顯示，65歲以上者每12人即有1位失智者，而80歲以上者每5人即有1位失智者。

2017年12月內政部調查
失智症人口
共271,642人
佔全國總人口1.15%



台灣失智現況

根據世界衛生組織估計，全球平均每3秒鐘就新增1名失智症患者。

目前，107年台灣有28萬名失智症患者，40年後增加3倍

93.8% 失智症患者住在 家中。

失智症的影響，已經是全世界共同的挑戰。



資料來源：
100年衛生福利部失智症流行病學調查
失智症照護防治政策綱領暨行動方案2.0(2018版)

教學建議

社區發展協會成員可能對失智症不太重視，教學者可以藉由教學目標與舉例，吸引民眾了解失智症的議題。

主題一

- 對應簡報頁碼：P8-21
- 教學時間：7-10分鐘
- 教學目標
 1. 認識失智症與主要成因。
重要性 ★★★★★
 2. 認識失智友善社區。
重要性 ★★★★★
- 延伸閱讀

參考「台灣失智症協會」->「失智症是什麼、如何預防失智症」

<https://reurl.cc/oA2L3>

參考「失智友善社區資源整合中心」->「手冊」->「失智友善社區」

<https://is.gd/p0Lmez>

教學建議

面對社區發展協會成員，除了了解失智症是什麼外，為了建構失智友善社區，我們在這邊可以特別針對失智友善社區做講述，加深成員的認識。

認識失智症

失智症是認知障礙的症候群，不是單一疾病，病發時會產生許多症狀，如下



記憶力減退

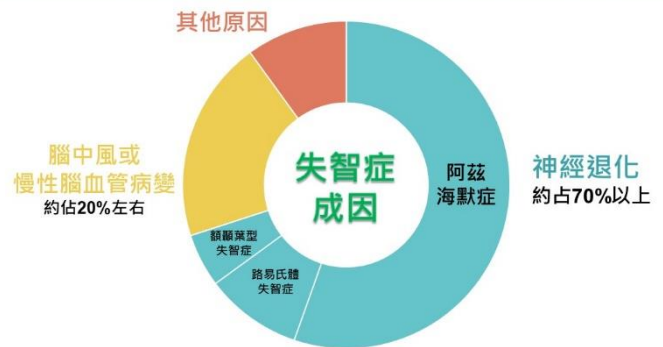


認知功能退化
(語言、空間感、計算、判斷力等等)

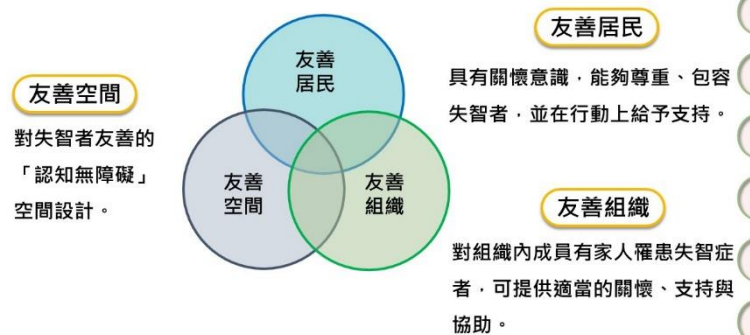


干擾行為、幻覺
個性改變、妄想

失智症主要成因



失智友善社區組成三元素



友善空間

- 廣設座椅
- 高低差異明顯色差
- 地板避免反光或複雜
- 標示簡單且清楚
- 標示不反光
- 減少鏡面反射
- 清楚對比易辨識
- 燈光適當的控制
- 普設愛心補給站
- 保留歷史地標

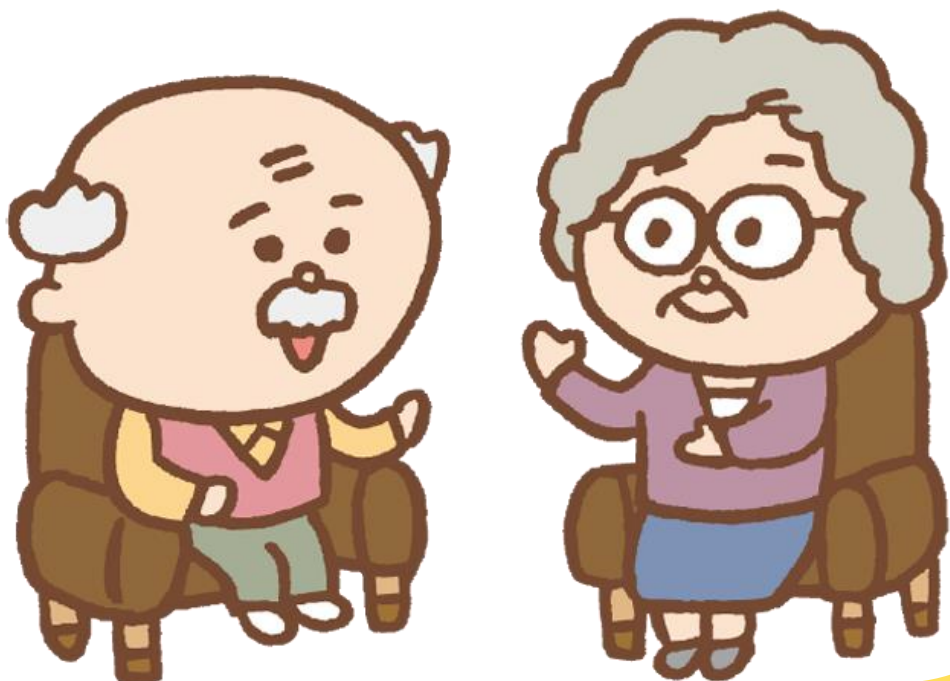


影片與問答

- 影片主題可分為：認識失智症與建立失智友善社區。
- 影片與問答時間：影片4分鐘+問答4分鐘
- 影片連結
 - 失智症迷思 <https://reurl.cc/G0nRx>
 - 認識失智症 <https://reurl.cc/aAem3>
 - 國健署-愛在憶起友善生活 <https://reurl.cc/oA8Gq>
- 問題討論
 1. 失智症是正常老化嗎？
 2. 有哪些概念可視為失智友善社區？
- 延伸影片
 - 參考「失智友善社區資源整合中心」->「看教材」->「影片」<https://reurl.cc/W72Q0>

教學建議

一般民眾在這時候可能開始精神不濟，可以藉由多媒體和問答喚起他們的注意。



主題二

- 對應簡報頁碼：P22-30
- 教學時間：5-7分鐘

教學目標

1. 如何動員社區力量。

重要性 ★★★★★

2. 失智者的社會福利資源。

重要性 ★★★

延伸閱讀

渥太華憲章

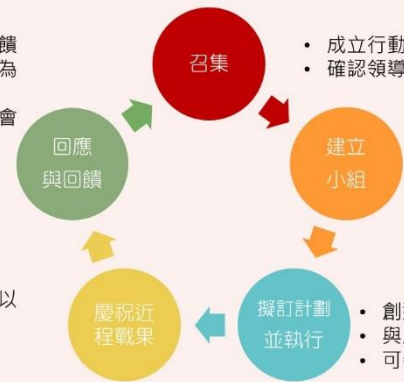
<http://www.tch.gov.tw/getFile.php?fileDownloadID=1263&secureChk=2d3704982a433c2bf557283cdf65027>

教學建議

面對社區發展協會成員，我們可以特別強調失智友善社區發展步驟，讓成員能知道如何動員社區力量。

國外失智友善發展步驟

- 詢問成員的意見回饋
- 確定推行的改變成為一固定準則
- 持續與社區民眾開會



- 成立行動團體
- 確認領導人及社區成員加入

- 創造短期具體且可以實現的目標
- 共享短期的勝利

- 創造社區行動計畫
- 與成員溝通後再執行
- 可參考渥太華行動綱領

渥太華五大行動綱領

建立健康公共政策

透過里長與社區民眾簽署建立失智友善公約。

創造支持性環境

支持性環境可分：實質環境、社會環境、政治環境、經濟環境、心靈環境。加強軟硬體環境建設，打造失智友善空間。

強化社區行動力

有效結合社區發展協會成員與居民，成為失智友善居民，協助推動失智友善活動。

國外倡議案例 - 英國



失智友善行動週



演講、展覽、互動裝置、影片、書攤、邀請人們分享自身的故事

失智者的社會福利資源

☎ 1966 「一」通電話，「就」近服務，「留」下資訊，「流」利服務，讓長照服務溜溜「罩」您家。

- 服務時間：週一~週五08:30~12:00、13:30~17:30
- 供市話及手機撥打，前5分鐘免通話費。
- 操作方式：



先選擇語言別 (台、國、客)



再選地區別 (北、中、南、東)



然後會轉接到縣市的長照管理中心，中心人員將幫助您了解是否符合申請資格。



只要符合資格，中心將派照顧管理專員到家進行評估，依需求提供量身訂做的長照服務。

影片與問答

- 透過影片呈現，讓聽眾知道何謂失智友善社區。藉由問答時間，講師與聽眾能一同交流身旁案例，對失智症者有更友善的態度。
- 影片連結
國健署-失智友善社區 <https://reurl.cc/5zKnv>
國健署-愛在憶起友善生活 <https://reurl.cc/oA8Gq>
- 互動方式
呼籲大家更重視失智症，強調「失智友善社區」的重要性。

教學建議

社區發展協會成員可能對友善社區較無畫面感，可以使用多媒體讓民眾知道這個概念。



課程總結

- 對應簡報頁碼：P32-34
- 教學時間：4分鐘
- 為此課程做重點回顧，同時強調核心主軸建立「失智友善社區」。
- Q&A問答能回顧本課程內容，加深雙方互動。

教學建議

在此要進行收尾，讓民眾有參與感的方法是問問題讓他們回答，甚至是給予小獎品作為鼓勵。

大展身手

- 1 失智者是因為生病了才出現異於平常的行為。
 是
 否
- 2 下列的環境敘述，何者不符合失智友善環境？
 (A)標誌無眩光照明和無反光的包覆
 (B)拆除社區內的老舊歷史地標
 (C)標示簡單清楚
 (D)社區內有設置許多座椅

音：景
日：景

您都答對了嗎？



結語

- 1 全球平均每3秒鐘就新增1名失智症患者，失智症的影響，已經是全世界共同的挑戰。
- 2 失智友善社區組成三元素：友善居民、友善組織、友善空間
- 3 失智友善發展步驟：召集 → 建立小組 → 擬定計畫並執行 → 慶祝近程戰果 → 回應與回饋。
- 4 友善組織的特色 → 發現異狀、關心需求、適當協助、向外求助
舉辦失智症宣導與倡議活動。

一同創造 失智友善社區



失智友善
Dementia
Friends