

失智症教材 使用指引

| 失智友善天使 |



衛生福利部國民健康署
Health Promotion Administration, Ministry of Health and Welfare

● 前言 ●

失智症是一種認知退化症候群，依據國際失智症協會 (2015) 資料，全球每3秒新增一名失智者，預估臺灣平均每年約增加失智者1萬人。

失智人口快速增加，國民健康署著手推動失智友善社區，期待失智者能在社區中自在生活。我們也希望招募熱心的失智友善天使能在社區中主動關懷身旁失智症長者。失智友善天使需要對失智症有基本認識，且能在日常生活中發現長者的需要並給予協助。

本使用指引手冊供教學者預備課程時使用，內容包含教學流程建議以及失智症相關資源，教學者可視學習者的情況自由安排教學流程及延伸資源的選用。

● 使用指引說明 ●

本課程教學時間約60分鐘，可參考以下教學流程。

教學流程	內容說明	教學時間
課程開場	失智症現況	5分鐘
主題一	1. 認識失智症★★ 2. 認識失智友善社區★★★★	15分鐘
	影片與問答	10分鐘
主題二	1. 與失智者的溝通技巧★★★★★ 2. 協助失智症者★★★★★	15分鐘
	影片與問答	10分鐘
課程總結	成為失智友善天使	5分鐘

★為課程內容重要程度

課程開場

- 對應簡報頁碼：P6-7
- 教學時間：3分鐘

- 教學目標

簡單介紹全球與台灣失智症人口數現況，喚起聽眾對失智症的重視。

- 舉例

當我在講這頁簡報時，就有一人確診為失智症。

可以請家中有失智長輩的聽眾舉手，予以眼神關注。

- 延伸閱讀

民眾版失智症防治照護政策綱領暨行動方案
2.0 (2018版)

<https://is.gd/oRWjoY>

失智症人口數現況

- 全球失智症人口快速增加：2017年全球失智症人口近5千萬人，到了2050年人數將高達1億3150萬人。
- 台灣失智症盛行率及人口數：2017年調查顯示，65歲以上者每12人即有1位失智者，而80歲以上者每5人即有1位失智者。

2017年12月內政部調查
台灣失智症人口
共271,642人
佔全國總人口1.15%



台灣失智現況

根據世界衛生組織估計，全球平均每3秒鐘就新增1名失智症患者。

目前，107年台灣有28萬名失智症患者，40年後增加3倍

93.8% 失智症患者住在 家中。

失智症的影響，已經是全世界共同的挑戰。



資料來源：
100年衛生福利部失智症流行病學調查
失智症照護防治政策綱領暨行動方案2.0(2018版)

教學建議

教學者可以藉由教學目標與舉例，吸引民眾投入失智症的議題。

主題一

- 對應簡報頁碼：P8-26
- 教學時間：7-10分鐘
- 教學目標

1. 認識失智症與十大警訊。

重要性 ★★

2. 失智友善社區組成三元素。

重要性 ★★★

• 延伸閱讀

1. 參考「台灣失智症協會」
->「失智症是什麼、如何預防失智症」

<https://reurl.cc/oA2L3>

2. 參考「失智友善社區資源整合中心」->「簡報」->
「認識失智症、失智症的預防」

<https://reurl.cc/pAabb>

認識失智症

失智症是認知障礙的症候群，不是單一疾病，病發時會產生許多症狀，如下



記憶力減退



認知功能退化
(語言、空間感、計算、判斷力等等)



干擾行為、幻覺
個性改變、妄想

1. 記憶力減退影響到生活
2. 計劃事情或解決問題有困難
3. 無法勝任原本熟悉的事物
4. 對時間或地點感到混淆
5. 分析視覺影像和空間關係有困難
6. 言語表達或書寫出現困難
7. 物件擺放錯亂且無法回頭尋找
8. 判斷力變差或減弱
9. 從職場工作或是社交生活中退出
10. 情緒和個性的改變

失智症十大警訊



失智友善社區組成三元素

友善空間

- 標示簡單且清楚
- 地板、標示不反光
- 燈光適當的控制
- 清楚的立體關係



圖片來源：瑞智友善社區指引手冊

友善居民

友善空間

友善組織

教學建議

聽眾可能對失智症的概念模糊，為了建構失智友善社區，除了認識失智症外，在這邊可以特別針對如何和失智者溝通做講述，若遇到能如何因應。

影片與問答

- 透過影片教學可以認識失智症、老化與失智差別、學會判別失智症警訊。
- 影片與問答時間：共8分鐘
- 影片連結
失智症迷思 <https://reurl.cc/G0nRx>
認識失智症 <https://reurl.cc/aAem3>
- 問題討論
 1. 試著說說看什麼是失智症？
 2. 失智症是正常老化嗎？
- 延伸影片
參考「失智友善社區資源整合中心」->「看教材」->「影片」<https://reurl.cc/W72Q0>

教學建議

在這時候可能開始精神不濟，可以藉由多媒體和問答喚起他們的注意。



主題二

- 對應簡報頁碼：P28-34
- 教學時間：7-8分鐘
- 教學目標
 1. 與失智者溝通—三多五要。
重要性 ★★★★★
 2. 如何協助失智症者。
重要性 ★★★★★
- 延伸影片
國健署-失智友善社區
<https://reurl.cc/bAq2v>
- 延伸閱讀
參考「失智友善社區資源整合中心」->「失智症的預防」
<https://reurl.cc/pAabb>

教學建議

為了建構失智友善社區，向民眾進行教學時，可以特別強調看問留撥的流程，加深民眾印象。

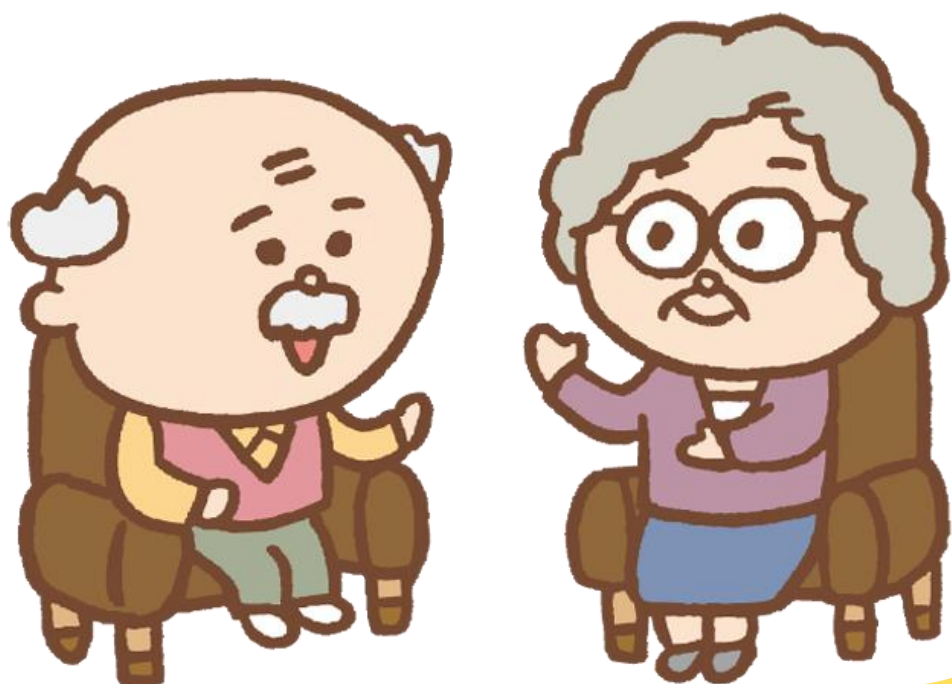


影片與問答

- 透過影片呈現，讓聽眾知道何謂失智友善社區。藉由問答時間，講師與聽眾能一同交流身旁案例，對失智症者有更友善的態度。
- 影片連結
國健署-愛在憶起友善生活 <https://reurl.cc/oA8Gq>
國健署-失智友善社區(招募失智友善天使)
<https://reurl.cc/W70dk>
- 互動方式
呼籲大家更重視失智症，強調「失智友善社區」的重要性。

教學建議

一般人對友善社區較無畫面感，可以使用多媒體讓民眾知道這個概念。



課程總結

- 對應簡報頁碼：P35-41
- 教學時間：4分鐘
- 為此課程做重點回顧，邀請聽眾一同成為失智友善天使，共創失智友善社區。
- Q&A問答能回顧本課程內容，加深雙方互動。以呼籲的方式鼓勵聽眾成為失智友善天使。

教學建議

在此要進行收尾，讓民眾有參與感的方法是問問題讓他們回答，甚至是給予小獎品作為鼓勵。

分享

- 失智友善社區包含了失智友善居民、友善組織和友善空間三元素，我可以在失智友善社區提供什麼協助呢？

失智友善天使

對象

任何民眾都可以加入失智友善天使的行列。

角色功能

對失智症有基本認識，在社區協助失智者或其家屬。

個人：在生活裡關心及支持失智者與家屬。

團體：行業或是商家在工作過程中協助失智者。

結語

- 1 失智症是認知障礙的症候群，不是單一疾病，病發時會產生許多症狀，如記憶力衰退、認知功能退化、個性改變、出現幻覺、妄想等等。
- 2 失智症友善社區組成三要素 → 友善居民、友善組織、友善空間
- 3 與失智者溝通 → 三多：多表情、多肯定、多耐心；
五要：要理解、要明確、要告知、要認同、要尊重
- 4 在社區遇到失智者時要：看、問、留、撥
- 5 加入失智友善天使的行列！

一同成為 失智友善天使



失智友善
Dementia
Friends