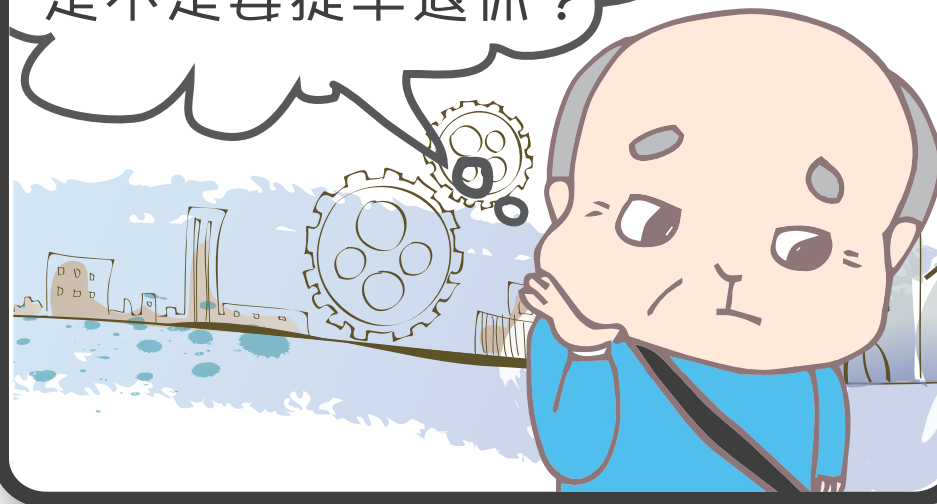


機構名稱	電話	住址	科別
國立成功大學醫學院附設醫院	06-2353535 轉 3579	臺南市北區勝利路 138 號	1.神經內科 2.精神科 3.內科-老人醫學科
奇美醫療財團法人奇美醫院	06-2812811	臺南市永康區中華路 901 號	記憶障礙特別門診
奇美醫療財團法人奇美醫院 台南分院	06-2228116	臺南市南區樹林街二段 442 號	精神科門診看診
衛生福利部臺南醫院	06-2200055	臺南市中西區中山路 125 號	1.神經內科 2.精神科
郭綜合醫院	06-2221111 轉 1296	臺南市中西區民生路二段 22 號	1.神經內科門診 2.失智症特別門診
台灣基督長老教會新樓醫療財團法人台南新樓醫院	06-2748316 轉 5872	臺南市東區東門路一段 57 號	1.神經內科 2.身心內科
台南市立醫院 (委託秀傳醫療社團法人經營)	06-2609926	臺南市東區崇德路 670 號	神經內科
臺南市立安南醫院- 委託中國醫藥大學興建經營	06-3553111	臺南市安南區州南里 12 鄰長和路二段 66 號	1.神經內科 2.精神科
衛生福利部嘉南療養院	06-2795019	臺南市仁德區仁德里裕忠路 539 號	1.神經內科 2.精神科
台灣基督長老教會新樓醫療財團法人麻豆新樓醫院	06-5702228	臺南市麻豆區小埤里苓子林 20 號	身心內科
奇美醫療財團法人柳營奇美醫院	06-6226999	臺南市柳營區太康里太康 201 號	神經內科
永川醫院	06-2245771	臺南市中西區成功路 169 號	家醫科 內科
永和醫院	06-2231191	臺南市中西區府前路一段 304 巷 2 號	內科
仁愛醫療社團法人仁愛醫院	06-2213111	臺南市東區北門路一段 10 號	神經內科
高雄榮民總醫院臺南分院	06-3125101	臺南市永康區復興路 427 號	1.心身科 2.高齡醫學科
衛生福利部臺南醫院新化分院	06-5911929 轉 2021	臺南市新化區那拔里牧場 72 號	1.神經內科 2.精神科
財團法人台灣省私立台南仁愛之家附設精神療養院	06-5902336	臺南市新化區中山路 20 號	精神科
衛生福利部胸腔病院	06-2705911	臺南市仁德區中山路 864 號 臺南市東區大同路一段 69 號	神經內科
吉安醫院	06-6025115	臺南市關廟區中正路 435 號	1.神經內科 2.精神科
奇美醫療財團法人佳里奇美醫院	06-7263333 轉 33915	臺南市佳里區興化里 606 號	神經內科
營新醫院	06-6592345 轉 705	臺南市新營區隋唐街 228 號	神經內科
新興醫療社團法人新興醫院	06-6330011	臺南市新營區中興路 10 號	神經內科
衛生福利部新營醫院	06-6351131 轉 2385	臺南市新營區信義街 73 號	1.神經內科 2.精神科

9

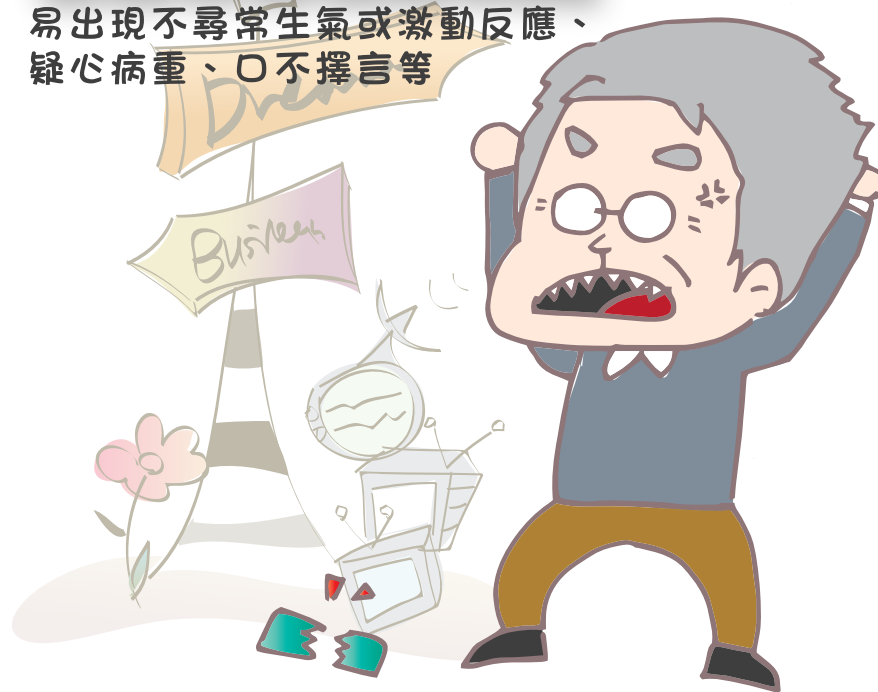
從職場或社交活動中退出

變得比較被動，對於各項活動及嗜好失去興趣。

最近事情都做不好，
是不是要提早退休？

10

情緒和個性的改變

易出現不尋常生氣或激動反應、
疑心病重、口不擇言等「失智症
10大警訊」

若出現這些症狀

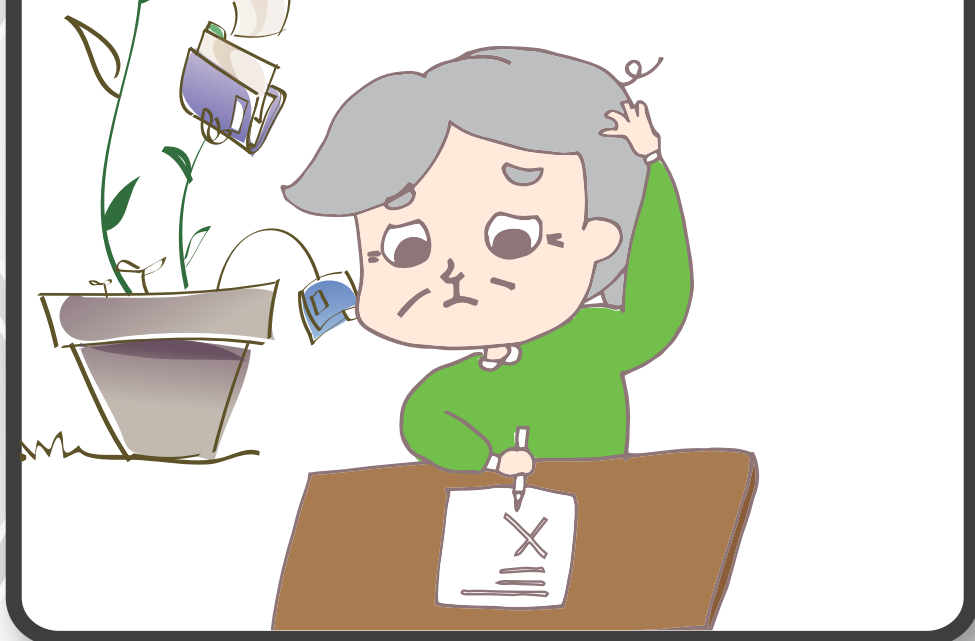
請及早就醫

失智友善
Dementia
Friends臺南市政府衛生局關心您
經費來自菸品健康福利捐

1

計畫事情或 解決問題有困難

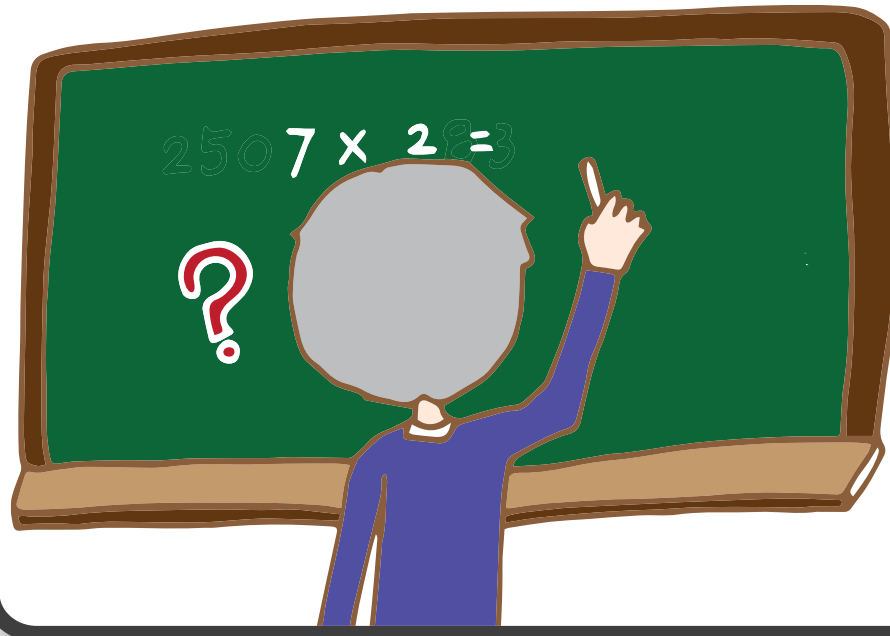
無法處理每個月都在管理的帳單。



3

無法勝任 原本熟悉的事物

例如數學老師對於加減算數常出錯。

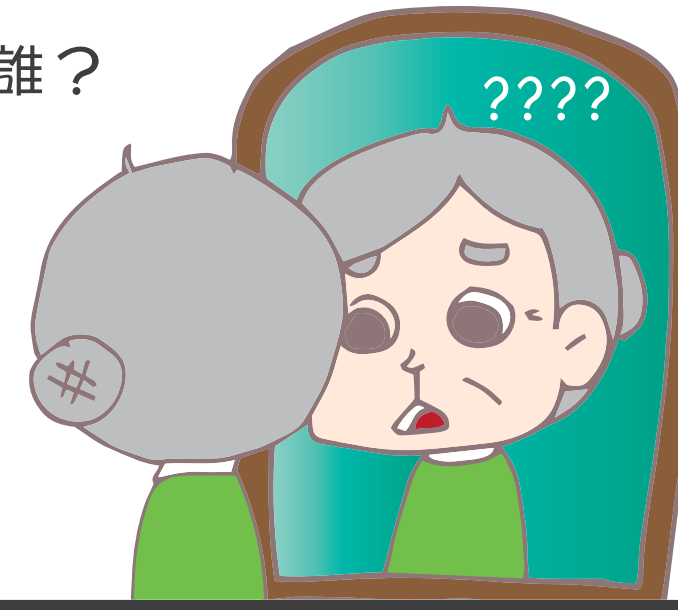


5

難以理解視覺 影像和空間之關係

例如誤認鏡子中的自己是另一個人。

你是誰？



7

東西擺放錯亂且失去 回頭尋找的能力

例如錢包放在冰箱裡面、拖鞋放到被子裡找不到。

媽！你放在冰箱啦！

生氣!!!
誰偷走我的錢包？



2

記憶力減退到影響生活

常常重複發問、重複購物、
容易忘記近期發生的事。

媽，你吃過
藥了啊！

我哪有？



4

對時間地點感到混淆

例如在自家周圍迷路而找不到回家的方向，
或已經在家中，卻吵著要回家。

晚上，
該趕回家吃飯了

爸，你就在
家裡面啊！



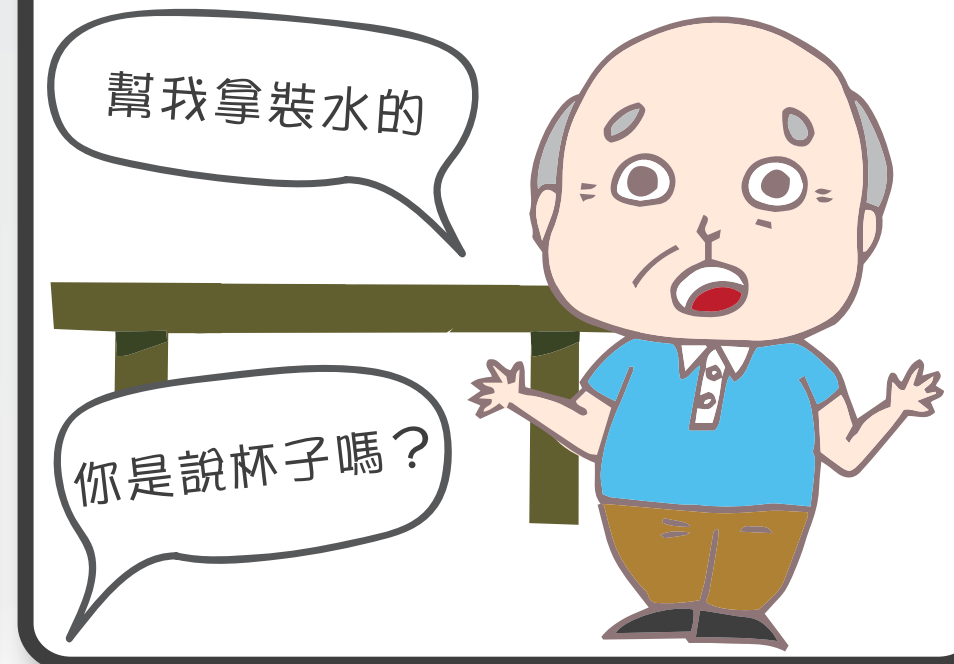
6

語言表達或書寫出現困難

例如忘記用來裝水的工具叫杯子。

幫我拿裝水的

你是說杯子嗎？



8

判斷力變差或減弱

例如過馬路不看紅綠燈。

