



友善失智



憶路相守

營造失智友善社區

理解

同理並接納失智者是因為生病而產生異於平常的失序行為。

陪伴

陪伴失智者維持正常社交活動、多與人接觸，以預防及延緩失智退化。

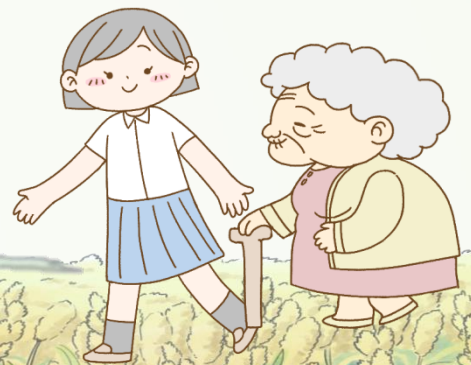
鼓勵

當失智者記憶力漸退化，生活難免會遇到挫折，身邊親友應正向鼓勵，讓失智者產生信心。

友善失智 憶路相守

讓我們用 **愛與關懷**

守護失智長輩走過記憶漸漸淡去的旅途



金門縣衛生局

關心您【廣告】

【經費由菸品健康福利捐支應】