

1

計畫事情或解決問題有困難

無法處理每個日都在管理的帳單。

มีความลำบากในการวางแผนและแก้ปัญหา:
ไม่สามารถจัดการใบเสร็จที่จัดการอยู่ทุกเดือน.

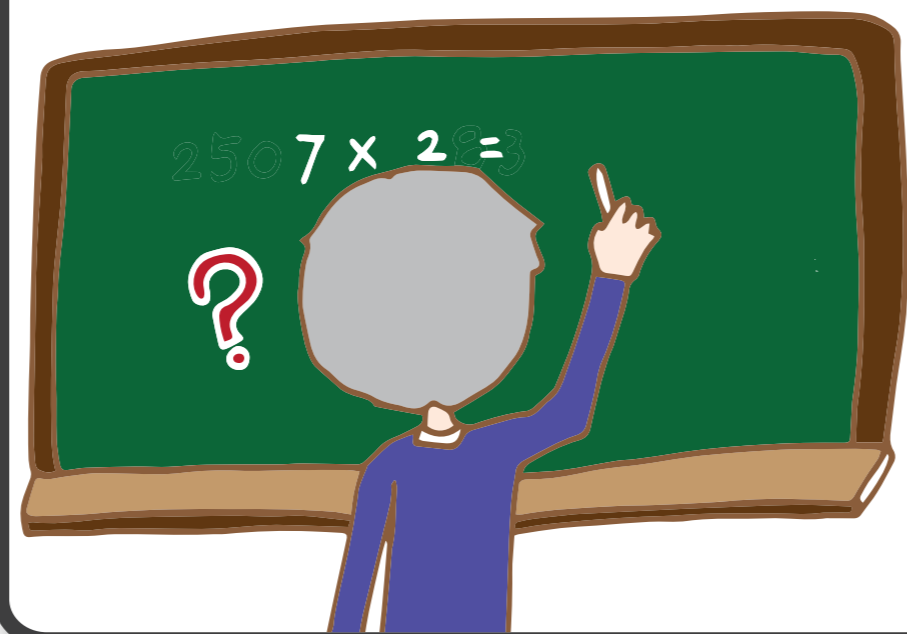


3

無法勝任原本熟悉的事物

例如數學老師對於加減算數學出錯。

ไม่สามารถจัดการเรื่องที่เคยจัดการได้:
อย่างเช่น อาจารย์สอนคณิตศาสตร์คำนวณเลขผิดบ่อยๆ.



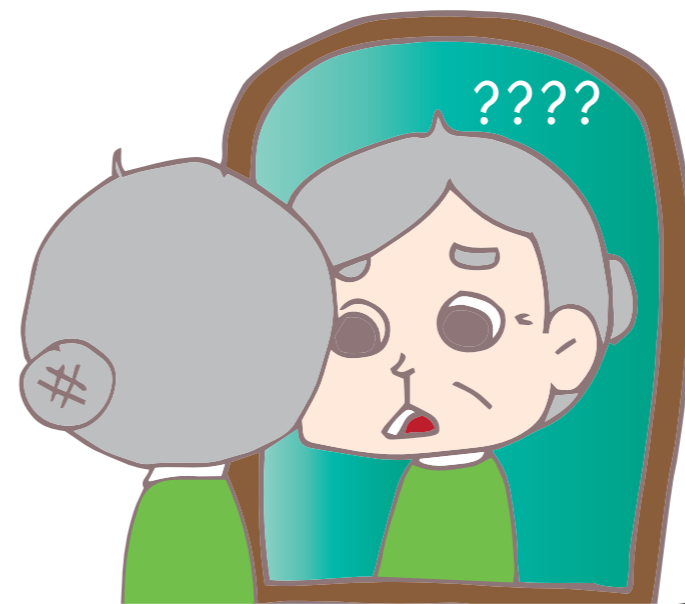
5

難以理解視覺影像和空間之關係

例如誤認鏡子中的自己是另一個人。

มีความลำบากในการเข้าใจสิ่งที่มองเห็นและสถานที่ที่อยู่:
เข้าใจผิดว่าคนในกระจกเป็นคนอื่น.

你是誰?
คุณคือใคร?



7

東西擺放錯亂且失去回頭尋找的能力

例如錢包放在冰箱裡面、拖鞋放到被子裡找不到。

วางสิ่งของไม่เป็นที่เป็นทางและไม่สามารถหาเจอได้:
อย่างเช่น เขากะเป๋าดังค์ใส่ไว้ในตู้เย็น, รองเท้าแตะใส่ไว้ใต้ผ้าห่มแล้วหาไม่เจอ.



2

記憶力減退到影響生活

常常重複發問、重複購物、容易忘記近期發生的事。

ความจำลดลงจนมีผลกับการใช้ชีวิต:

ถามคำถามเดินซ้ำๆ, ซื้อของซ้ำ, ลืมเรื่องที่เพิ่งเกิดขึ้นง่าย.

媽·你吃過藥了啊!
แม่, คุณกินยาไปแล้ว

我哪有?
ฉันยังไม่ได้กิน



4

對時間地點感到混淆

例如在自家周圍迷路而找不到回家的方向或已經在家中、卻吵著要回家。

สับสนเรื่องเวลาและสถานที่:
เช่น หลงทางอยู่ระแวกบ้านของตัวเอง
แต่หาทางกลับบ้านไม่ได้หรืออยู่ในบ้านตัวเอง
แล้ว แต่ยังเรียกร้องจะกลับบ้าน

晚上上·該趕回家吃飯了
ดึกแล้ว, ควรรีบกลับบ้านทานข้าวเย็นแล้ว

爸·你就在家裡面啊!
คุณพ่อ, ตอนนี้เราอยู่ที่บ้านอยู่แล้ว



6

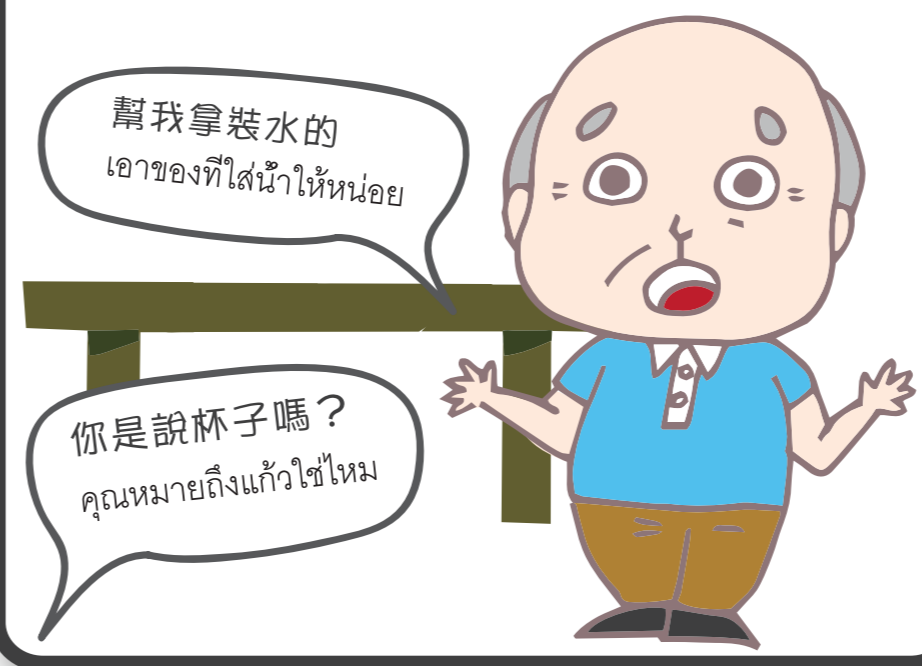
語言表達或書寫出現困難

例如忘記用來裝水的工具叫杯子。

การแสดงออกด้วยการพูดและการเขียนมีความลำบาก:
อย่างเช่น ลืมว่าสิ่งที่นำมาใส่น้ำเรียกว่าแก้ว.

幫我拿裝水的
เอาของที่ใส่น้ำให้หน่อย

你是說杯子嗎?
คุณหมายถึงแก้วใช่ไหม



8

判斷力變差或減弱

例如過馬路不看紅綠燈。

ความสามารถในการตัดสินใจแย่งลงหรือลดลง:

อย่างเช่น ช้ามถนนไม่ดูสัญญาณไฟ



機構名稱 สถานพยาบาล	電話 เบอร์โทร	住址 ที่อยู่	科別 แผนก
國立成功大學醫學院附設醫院 National Cheng Kung University Hospital	06 2353535 #3579	臺南市北區勝利路 138 號 No. 138, Shengli Rd., North Dist., Tainan City	1.ประสาทวิทยา 神經內科 2.จิตเวช 精神科 3.พหุศาสตร์และเวชศาสตร์ผู้สูงอายุ 內科-老人醫學科
奇美醫療財團法人奇美醫院 Chi Mei Medical Center, Chi Mei Hospital	06 2812811	臺南市永康區中華路 901 號 No. 901, Zhonghua Rd., Yongkang Dist., Tainan City	แผนกพิเศษโรคสมองเสื่อม 記憶障礙特別門診
奇美醫療財團法人奇美醫院樹林院區 Chi Mei Medical Center, Chi Mei Hospital, Shulin	06 2228116	臺南市南區樹林街二段 442 號 No. 442, Sec. 2, Shulin St., South Dist., Tainan City	จิตเวช 精神科門診看診
衛生福利部臺南醫院 Ministry of health and welfare, Tainan Hospital	06 2200055	臺南市中西區中山路 125 號 No. 125, Zhongshan Rd., West Central Dist., Tainan City	1.ประสาทวิทยา 神經內科 2.จิตเวช 精神科
郭綜合醫院 Kuo General Hospital	06 2221111 #1296	臺南市中西區民生路二段 22 號 No. 22, Sec. 2, Minsheng Rd., West Central Dist., Tainan City	1.ประสาทวิทยา 神經內科門診 2.แผนกพิเศษโรคสมองเสื่อม 失智症特別門診
台灣基督長老教會新樓醫療財團法人台南新樓醫院 Tainan Sin-Lau Hospital, the Presbyterian Church in Taiwan.	06 2748316 #5872	臺南市東區東門路一段 57 號 No. 57, Sec. 1, Dongmen Rd., East Dist., Tainan City	1.ประสาทวิทยา 神經內科 2.กายเหตุจิต 身心內科
台南市立醫院(委託秀傳醫療社團法人經營) Tainan Municipal Hospital(Managed by Show Chwan Medical Corporation)	06 2609926	臺南市東區崇德路 670 號 No. 670, Chongde Rd., East Dist., Tainan City	ประสาทวิทยา 神經內科
臺南市立安南醫院-委託中國醫藥大學興建經營 Tainan Municipal An-Nan Hospital-China Medical University	06 3553111	臺南市安南區州南里 12 鄰長和路二段 66 號 No. 66, Sec. 2, Changhe Rd., Annan Dist., Tainan City	1.ประสาทวิทยา 神經內科 2.จิตเวช 精神科
衛生福利部嘉南療養院 Jianan Psychiatric Center, Ministry of Health and Welfare	06 2795019	臺南市仁德區仁德里裕忠路 539 號 No. 539, Yuzhong Rd., Rende Dist., Tainan City	1.ประสาทวิทยา 神經內科 2.จิตเวช 精神科
台灣基督長老教會新樓醫療財團法人麻豆新樓醫院 Madou Sin-lau Hospital, the Presbyterian Church in Taiwan.	06 5702228	臺南市麻豆區小埤里苓子林 20 號 No. 20, Lingzilin, Madou Dist., Tainan City	กายเหตุจิต 身心內科
奇美醫療財團法人柳營奇美醫院 Chi Mei Medical Center, Chi Mei Hospital, Liouying	06 6226999	臺南市柳營區太康里太康 201 號 No. 201, Taikang, Liouying Dist., Tainan City	ประสาทวิทยา 神經內科
永川醫院 Yung Chuan Hospital	06 2245771	臺南市中西區成功路 169 號 No.169, Chenggong Rd., West Central Dist., Tainan City	1.เวชศาสตร์ครอบครัว 家醫科 2.อายุศาสตร์ 內科
永和醫院 Yungho Hospital	06 2231191	臺南市中西區府前路一段 304 巷 2 號 No. 2, Ln. 304, Sec. 1, Fuqian Rd., West Central Dist., Tainan City	อายุศาสตร์ 內科
仁愛醫療社團法人仁愛醫院 Charity Charity Hospital Medical Corp.	06 2213111	臺南市東區北門路一段 10 號 No. 10, Sec. 1, Beimen Rd., East Dist., Tainan City	ประสาทวิทยา 神經內科
高雄榮民總醫院臺南分院 Kaohsiung Veterans General Hospital Tainan Branch	06 3125101	臺南市永康區復興路 427 號 No. 427, Fuxing Rd., Yongkang Dist., Tainan City	1.กายเหตุจิต 心身科 2.พหุศาสตร์และเวชศาสตร์ผู้สูงอายุ 高齡醫學科
衛生福利部臺南醫院新化分院 Xinhua Branch, Tainan Hospital, Ministry of Health and Welfare	06 5911929 # 2021	臺南市新化區那拔里牧場 72 號 No. 72, Pasture, Xinhua Dist., Tainan City	1.ประสาทวิทยา 神經內科 2.จิตเวช 精神科
財團法人台灣省私立台南仁愛之家附設精神療養院 Psychiatric Center, Tainan Home of Philanthropy	06 5902336	臺南市新化區中山路 20 號 No. 20, Zhongshan Rd., Xinhua Dist., Tainan City	จิตเวช 精神科
衛生福利部胸腔病院 Chest Hospital, Ministry of Health and Welfare	06 2705911	臺南市仁德區中山路 864 號 No. 864, Zhongshan Rd., Rende Dist., Tainan City 臺南市東區大同路一段 69 號 No. 69, Sec. 1, Datong Rd., East Dist., Tainan City	ประสาทวิทยา 神經內科
吉安醫院 Ji An Hospital	06 6025115	臺南市關廟區中正路 435 號 No. 435, Zhongzheng Rd., Guanmiao Dist., Tainan City	1.ประสาทวิทยา 神經內科 2.จิตเวช 精神科
奇美醫療財團法人佳里奇美醫院 Chi Mei Medical Center, Chi Mei Hospital, Chiali	06 263333 #33915	臺南市佳里區興化里 606 號 No.606, Jialixing Jiaxing Vil., Jiali Dist., Tainan City	ประสาทวิทยา 神經內科
營新醫院 Evernew Hospital	06 6592345 #705	臺南市新營區隋唐街 228 號 No. 228, Suitang St., Xinying Dist., Tainan City	ประสาทวิทยา 神經內科
新興醫療社團法人新興醫院 Shinshen Hospital	06 6330011	臺南市新營區中興路 10 號 No. 10, Zhongxing Rd., Xinying Dist., Tainan City	ประสาทวิทยา 神經內科
衛生福利部新營醫院 Sinying Hospital, Ministry of Health and Welfare	06 6351131 #2385	臺南市新營區信義街 73 號 No. 73, Xinyi St., Xinying Dist., Tainan City	1.ประสาทวิทยา 神經內科 2.จิตเวช 精神科

9

從職場或社交活動中退出

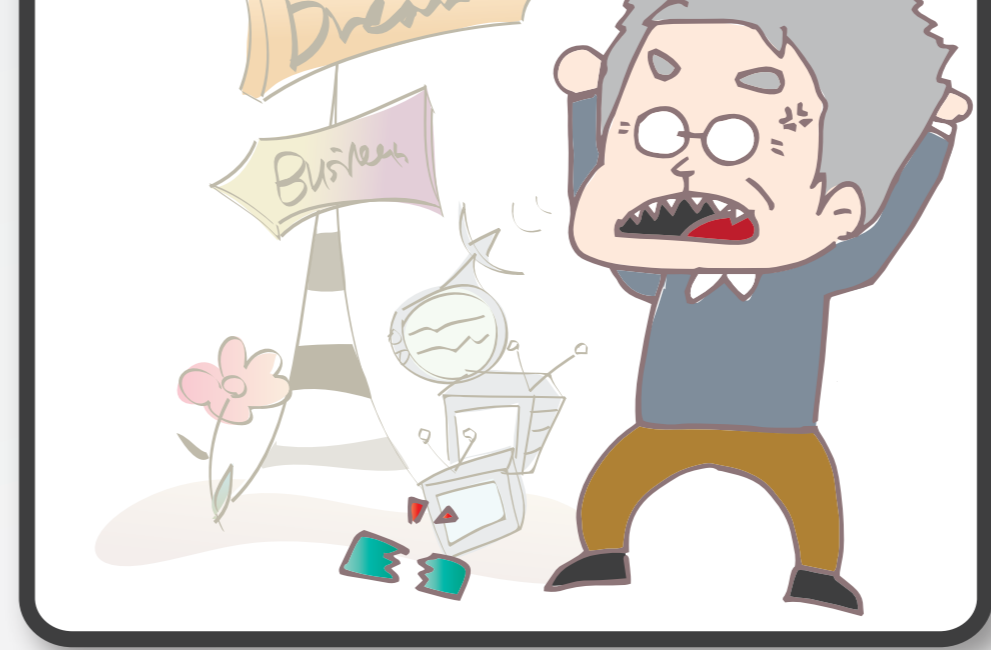
變得比較被動、對於各項活動及嗜好失去興趣。
 懶惰或逃避工作、或逃避社交活動。
 例如：最近事情都做不好、是不是要提早退休？



10

情緒和個性的改變

易出現不尋常生氣或激動反應、疑心病重、口不擇言等
 例如：最近事情都做不好、是不是要提早退休？



「失智症 10大警訊」

10อาการเตือนภาวะสมองเสื่อมโรคอัลไซเมอร์

若出現這些症狀

請及早就醫

-หากคุณมีอาการเหล่านี้โปรดไปพบแพทย์ทันที



臺南市政府失智症專區
 แผนกโรคสมองเสื่อมอัลไซเมอร์ เทศบาลเมืองไถหนาน

臺南市政府衛生局 關心您
 กรมสาธารณสุข เทศบาลจังหวัดไถหนาน
 ด้วยความห่วงใยจาก

經費 (部分經費) 由衛生福利部運用於捐支應
 งบประมาณ(งบประมาณบางส่วน)
 จากค่าบริการด้านสุขภาพและสวัสดิการของผลิตภัณฑ์ยาสูบ โดยกระทรวงสาธารณสุขและสวัสดิการ