

1

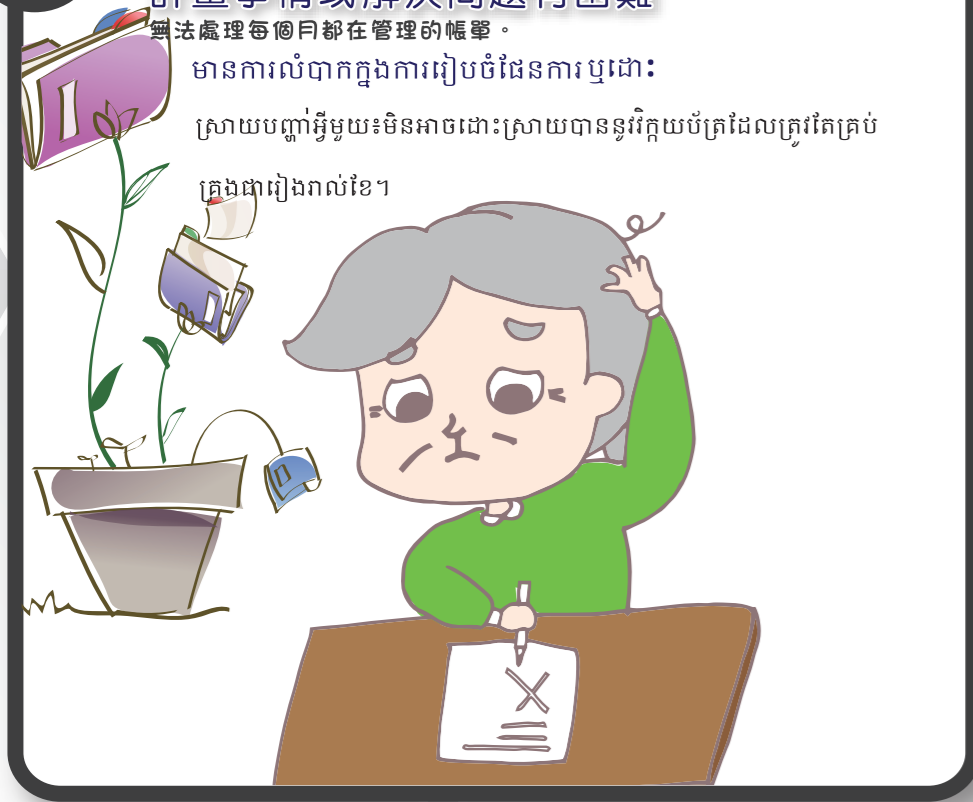
計畫事情或解決問題有困難

無法處理每個月都在管理的帳單。

មានការលំបាកក្នុងការរៀបចំផែនការឬដោះ

ស្រាយបញ្ហាអ្វីមួយមិនអាចដោះស្រាយបាននូវអ្វីក្នុងត្រីមាសដែលត្រូវតែគ្រប់

គ្រងជាដៀងរាល់ខែ។



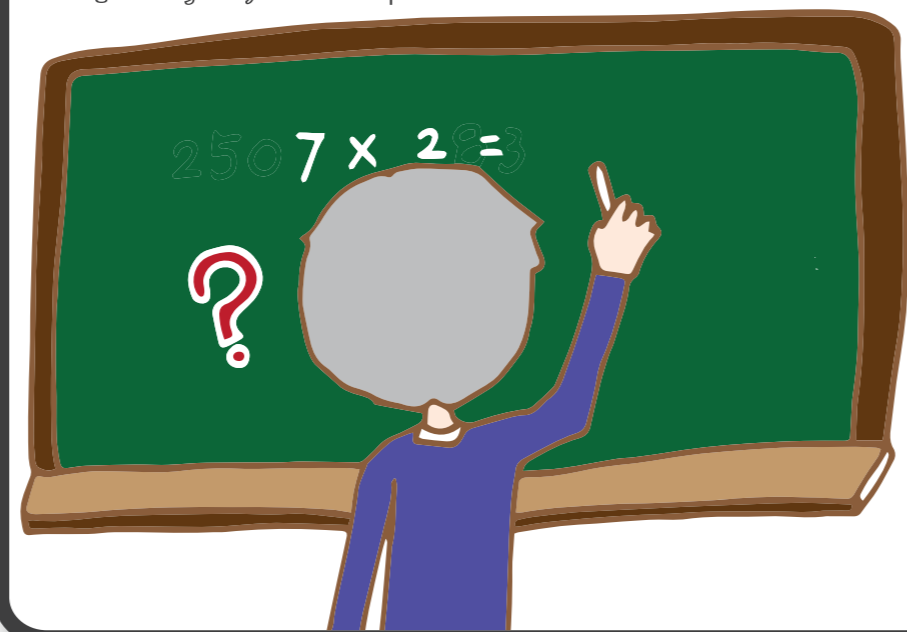
3

無法勝任原本熟悉的事物

例如數學老師對於加減算數學出錯。

គ្មានសមត្ថភាពធ្វើកិច្ចការដែលពីមុនស្គាល់ច្បាស់ឧទាហរណ៍គ្រូគណិតវិទ្យា

ច្រើនតែធ្វើការបូកដកលេខខុស។



5

難以理解視覺影像和空間之關係

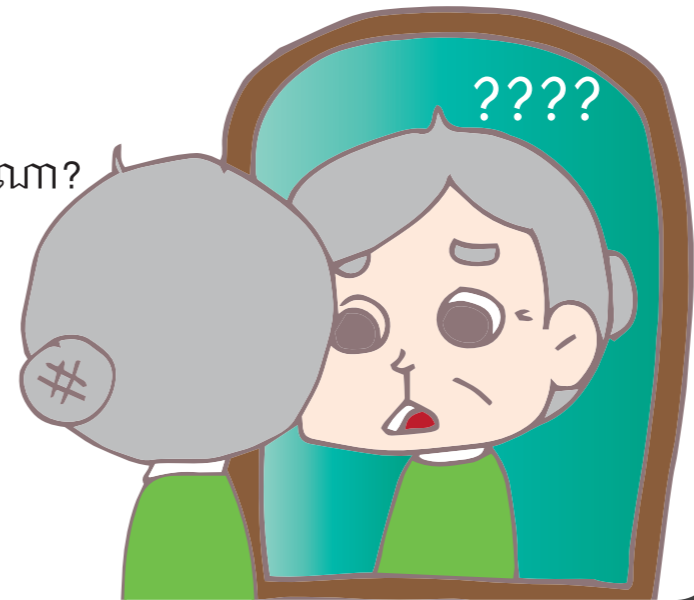
例如誤認鏡子中的自己是另一個人。

មានការលំបាកក្នុងការស្វែងយល់ពីទំនាក់ទំនងរវាងរូបភាពដែលមើលឃើញ

និងលំហះដូចជាយល់ថារូបខ្លួនឯងនៅក្នុងកញ្ចក់ ជាមនុស្សម្នាក់ផ្សេងទៀត។

你是誰?

តើអ្នកជានរណា?



7

東西擺放錯亂且失去回頭尋找的能力

例如錢包放在冰箱裡面、拖鞋放到被子裡找不到。

ទុកដាក់របស់របររាយប៉ាយហើយអត់មានសមត្ថភាពងាកមករកវិញឬរៀបរក

អត់ឃើញដូចជាយកកាបូបលុយទៅដាក់ក្នុងទូទឹកកក យកស្បែកជើងដាក់ក្នុង

ភួយ រកវាអត់ឃើញ។



媽! 你放在冰箱啦!
ម៉ែ ម៉ែយកវាទៅដាក់ក្នុងទូទឹកកក។

生氣!!!
誰偷走我的錢包?

ឱង អ្នកណាបានយកកាបូបលុយខ្ញុំបាត់ហើយ។

2

記憶力減退到影響生活

常常重複發問、重複購物、容易忘記近期發生的事。

ការបាត់បង់ការចងចាំអាចប៉ះពាល់ដល់ជីវិតរស់នៅប្រចាំថ្ងៃស្រស់ស្អាត

ដដែលៗជាញឹកញាប់ ទិញទំនិញដដែលៗ ងាយភ្លេចទិញទំនិញដែលបានកើតឡើងថ្មីៗ។



媽· 你吃過藥了啊!

ម៉ែ ពិសាថ្នាំរួចហើយ!

我哪有?

ម៉ែ មានលេបណា។

4

對時間地點感到混淆

例如在自家周圍迷路而找不到回家的方向或已經在家中、卻吵著要回家。

ត្រឡប់ពីពេលវេលានិងទីកន្លែងឧទាហរណ៍ការរៀបរយផ្លូវជុំវិញផ្ទះហើយរកផ្លូវ

ទៅផ្ទះមិនឃើញ ឬនៅក្នុងផ្ទះស្រាប់ តែបែបជាស្រែកហៅទៅផ្ទះ។



晚上上· 該趕回家吃飯了

យប់ហើយ គួរតែប្រញាប់ត្រឡប់ទៅផ្ទះញាតិហើយ។

爸· 你就在家裡面啊!

4-ប៉ា ប៉ានៅក្នុងផ្ទះស្រាប់ហើយណា។

6

語言表達或書寫出現困難

例如忘記用來裝水的工具叫杯子。

មានការលំបាកក្នុងការនិយាយស្តីឬការសរសេរឧទាហរណ៍ការភ្លេច

ឧបករណ៍ដែលប្រើដើម្បីដាក់ទឹក ហៅថាពែង។



幫我拿裝水的

ដូយយកប្រដាប់ដាក់ទឹកមក។

你是說杯子嗎?

ចង់និយាយថាពែងទឹកមែនទេ?

8

判斷力變差或減弱

例如過馬路不看紅綠燈。

ការវិនិច្ឆ័យធ្លាក់ចុះឬចុះខ្សោយដូចជាដើរឆ្លងផ្លូវអត់មើលភ្លើងស្កុប។



媽! 你過馬路不看紅綠燈!

ម៉ែ ម៉ែយកវាទៅដាក់ក្នុងទូទឹកកក។

臺南市失智症門診服務醫院 ក្រុងតៃណានមន្ទីរពេទ្យសេវាកម្មពិគ្រោះជំងឺរង្វេង

機構名稱 ឈ្មោះស្ថាប័ន	電話 ទូរស័ព្ទ	住址 អាសយដ្ឋាន	科別 ផ្នែក
國立成功大學醫學院附設醫院 មន្ទីរពេទ្យភ្ជាប់ឫងសាលាវេជ្ជសាស្ត្រ សាកលវិទ្យាល័យជាតិលីងកុង	06 2353535 #3579 ០៦២៣៥៣៥៣៥ ចុចបន្ត ៣៥៧៩	臺南市北區勝利路 138 號 ក្រុងតៃណានតំបន់ខាងជើងផ្លូវសេង លីលេខ ១៣៣	1. វេជ្ជសាស្ត្រសរសៃប្រសាទ 神經內科 2. ចិត្តសាស្ត្រ 精神科 3. វេជ្ជសាស្ត្រ-ព្យាបាលមនុស្សចាស់ 內科-老人醫學科
奇美醫療財團法人奇美醫院 មូលនិធិវេជ្ជសាស្ត្រលីមីមន្ទីរពេទ្យលីមី	06 2812811 ០៦ ២៨១២៨១១	臺南市永康區中華路 901 號 ក្រុងតៃណានតំបន់ឃុំខ្នង ផ្លូវជួរហ្វីលេខ៩០១	ពិគ្រោះជំងឺពិសេសពិការថយចុះការ ចងចាំ 記憶障礙特別門診
奇美醫療財團法人奇美醫院台南分院 樹林院區 មូលនិធិវេជ្ជសាស្ត្រលីមីមន្ទីរពេទ្យតៃណាន តំបន់មន្ទីរពេទ្យស្ទីលីន	06 2228116 ០៦ ២២២៨១១៦	臺南市南區樹林街二段 442 號 ក្រុងតៃណានតំបន់ខាងត្បូងផ្លូវស្ទីលីនផ្នែកទី ២លេខ៤៤២	ចិត្តសាស្ត្រពិគ្រោះ ពិនិត្យជំងឺ 精神科門診看診
衛生福利部臺南醫院 នាយកដ្ឋានសុខាភិបាលនិងសុខុមាលភាពមន្ទីរពេទ្យតៃណាន	06 2200055 ០៦ ២២០០០៥៥	臺南市中西區中山路 125 號 ក្រុងតៃណានតំបន់ខាងលិចផ្លូវជួរសានលេខ១២៥	1. វេជ្ជសាស្ត្រសរសៃប្រសាទ 神經內科 2. ចិត្តសាស្ត្រ 精神科
郭綜合醫院 មន្ទីរពេទ្យទៅតៅ	06 2221111 #1296 ០៦ ២២២១១១១ ចុចបន្ត១២៩៦	臺南市中西區民生路二段 22 號 ក្រុងតៃណានតំបន់ខាងលិចផ្លូវមិនសិនផ្នែកទី ២លេខ២២	1. ពិគ្រោះជំងឺផ្នែក វេជ្ជសាស្ត្រសរសៃប្រសាទ 神經內科門診 2. ពិគ្រោះជំងឺពិសេសផ្នែកជំងឺរង្វេង 失智症特別門診
台灣基督長老教會新樓醫療財團法人台南新樓醫院 ព្រះវិហារគ្រីស្ទសាសនានៅស៊ីនឡូតែកាំង មូលនិធិវេជ្ជសាស្ត្រមន្ទីរពេទ្យតៃ ណានស៊ីនឡូ	06 2748316 #5872 ០៦ ២៧៤៨៣១៦ ចុចបន្ត៤៨៧២	臺南市東區東門路一段 57 號 ក្រុងតៃណានតំបន់ខាងកើតផ្លូវតុងមិនផ្នែកទី ១លេខ៥៧	1. វេជ្ជសាស្ត្រសរសៃប្រសាទ 神經內科 2. វេជ្ជសាស្ត្រខាងរាងកាយនិងផ្លូវចិត្ត 身心內科
台南市立醫院(委託秀傳醫療社團法人經營) មន្ទីរពេទ្យក្រុងតៃណាន- (ផ្តល់សិទ្ធិជូនសមាគមវេជ្ជសាស្ត្រសៀវឈាន់ប្រតិបត្តិការ) 臺南市立安南醫院-委託中國醫藥大學興建經營 មន្ទីរពេទ្យអានណានក្រុងតៃណាន- ផ្តល់សិទ្ធិជូនសមាគមវិទ្យាល័យវេជ្ជសាស្ត្រសំណង់មិនប្រតិបត្តិការ	06 2609926 ០៦ ២៦០៩៩២៦	臺南市東區崇德路 670 號 ក្រុងតៃណានតំបន់ខាងកើតផ្លូវឆ្មារទើលេខ៦៧០	វេជ្ជសាស្ត្រសរសៃប្រសាទ 神經內科
衛生福利部嘉南療養院 នាយកដ្ឋានសុខភាពនិងសុខុមាលភាពមន្ទីរព្យា បាលនិងថែរក្សា ផែនការ	06 3553111 ០៦ ៣៥៥៣១១១	臺南市安南區州南里 12 鄰長和路二段 66 號 ក្រុងតៃណានតំបន់អានណានផ្លូវឆ្មារហើផ្នែកទី ២លេខ៦៦	1. វេជ្ជសាស្ត្រសរសៃប្រសាទ 神經內科 2. ចិត្តសាស្ត្រ 精神科
衛生福利部嘉南療養院 នាយកដ្ឋានសុខភាពនិងសុខុមាលភាពមន្ទីរព្យា បាលនិងថែរក្សា ផែនការ	06 2795019 ០៦ ២៧៩៥០១៩	臺南市仁德區仁德里裕忠路 539 號 ក្រុងតៃណានតំបន់យើនទើផ្លូវអ៊ុយជួងលេខ៥៣៩	1. វេជ្ជសាស្ត្រសរសៃប្រសាទ 神經內科 2. ចិត្តសាស្ត្រ 精神科
台灣基督長老教會新樓醫療財團法人麻豆新樓醫院 ព្រះវិហារគ្រីស្ទសាសនានៅស៊ីនឡូតែកាំង មូល និធិវេជ្ជសាស្ត្រមន្ទីរពេទ្យម៉ាតូស៊ីនឡូ	06 5702228 ០៦ ៥៧០២២២៨	臺南市麻豆區小埤里苓子林 20 號 ក្រុងតៃណានតំបន់ម៉ាតូតូមិស្ថានីស៊ីលីលីលីលេខ២០	វេជ្ជសាស្ត្រខាងរាងកាយនិងផ្លូវចិត្ត 身心內科
奇美醫療財團法人柳營奇美醫院 មូលនិធិវេជ្ជសាស្ត្រលីមីមន្ទីរពេទ្យលីមីអ៊ុយជួង	06 6226999 ០៦ ៦២២៦៩៩៩	臺南市柳營區大康里太康 201 號 ក្រុងតៃណានតំបន់លីមីអ៊ុយជួងចែខ្នងលេខ២០១	ចិត្តសាស្ត្រ 神經內科
永川醫院 មន្ទីរពេទ្យយ៉ុងឈូន	06 2245771 ០៦ ២២៤៥៧៧១	臺南市中西區成功路 169 號 ក្រុងតៃណានតំបន់ជួងស៊ីផ្លូវលីមីលីលីលេខ១៦៩	វេជ្ជសាស្ត្រគ្រួសារ 家醫科 វេជ្ជសាស្ត្រ 內科
永和醫院 មន្ទីរពេទ្យយ៉ុងហ៊ី	06 2231191 ០៦ ២២៣១១៩១	臺南市中西區府前路一段 304 巷 2 號 ក្រុងតៃណានតំបន់ជួងស៊ីផ្លូវលីមីលីលីលេខ៣០៤លេខ២	វេជ្ជសាស្ត្រ 內科
仁愛醫療社團法人仁愛醫院 មន្ទីរពេទ្យយើនអាយសមាគមវេជ្ជសាស្ត្រយើនអាយ	06 2213111 ០៦ ២២១៣១១១	臺南市東區北門路一段 10 號 ក្រុងតៃណានតំបន់ខាងកើតផ្លូវលីមីលីលីលេខ១០	វេជ្ជសាស្ត្រសរសៃប្រសាទ 神經內科
高雄榮民總醫院臺南分院 មន្ទីរពេទ្យអភិរក្សជួងជួងទៅកៅស្យុងសាខាតៃណាន	06 3125101 ០៦ ៣១២៥១០១	臺南市永康區復興路 427 號 ក្រុងតៃណានតំបន់ឃុំខ្នងផ្លូវហ្វីលេខ៤២៧	1. រាងកាយនិងផ្លូវចិត្ត 心身科 2. ផ្នែកវេជ្ជសាស្ត្រជន វ័យចំណាស់ 高齡醫學科
衛生福利部臺南醫院新化分院 នាយកដ្ឋានសុខាភិបាលនិងសុខុមាលភាពមន្ទីរពេទ្យតៃណានសាខាស៊ីនឡូ	06 5911929 #2021 ០៦ ៥៩១១៩២៩ ចុចបន្ត២០២១	臺南市新化區那拔里牧場 72 號 ក្រុងតៃណានតំបន់ស៊ីនឡូហ្វីលេខ៣៣១	1. វេជ្ជសាស្ត្រសរសៃប្រសាទ 神經內科 2. ចិត្តសាស្ត្រ 精神內科
財團法人台灣省私立台南仁愛之家附設精神療養院 មន្ទីរព្យាបាលនិងថែរក្សាផ្នែកចិត្តសាស្ត្រភ្ជាប់ឫងសាលាវិទ្យាល័យវេជ្ជសាស្ត្រ ជនយើនអាយតៃណានខេត្តតៃកាំង	06 5902336 ០៦ ៥៩០២៣៣៦	臺南市新化區中山路 20 號 ក្រុងតៃណានតំបន់ស៊ីនឡូហ្វីលេខ៣៣១	ចិត្តសាស្ត្រ 精神科
衛生福利部胸腔病院 នាយកដ្ឋានសុខាភិបាលនិងសុខុមាលភាពមន្ទីរពេទ្យព្យាបាលជំងឺដើមទ្រូង(ThoracicCavity)	06 2705911 ០៦ ២៧០៥៩១១	臺南市仁德區中山路 864 號 ក្រុងតៃណានតំបន់យើនទើផ្លូវជួងសានលេខ៤៤៤ 臺南市東區大同路一段 69 號 ក្រុងតៃណាន ខាងកើតផ្លូវតាធុងទី១លេខ៦៩	វេជ្ជសាស្ត្រសរសៃប្រសាទ 神經內科
吉安醫院 មន្ទីរពេទ្យជីនាន	06 6025115 ០៦ ៦០២៥១១៥	臺南市關廟區中正路 435 號 ក្រុងតៃណានតំបន់គីនម៉ែផ្លូវជួងជីងលេខ៤៣៥	1. វេជ្ជសាស្ត្រសរសៃប្រសាទ 神經內科 2. ចិត្តសាស្ត្រ 精神科
奇美醫療財團法人佳里奇美醫院 មូលនិធិវេជ្ជសាស្ត្រលីមីមន្ទីរពេទ្យលីមីអ៊ុយជួង	06 7263333 #33915 ០៦ ៧២៦៣៣៣៣ ចុចបន្ត៣៣៩១៥	臺南市佳里區興化里 606 號 ក្រុងតៃណានតំបន់លីមីអ៊ុយជួងហ្វីលេខ ៦០៦	វេជ្ជសាស្ត្រសរសៃប្រសាទ 神經內科
營新醫院 មន្ទីរពេទ្យស៊ីនឡូ	06 6592345 #705 ០៦ ៦៥៩២៣៤៥ ចុចបន្ត៧០៥	臺南市新營區隋唐街 228 號 ក្រុងតៃណានតំបន់ស៊ីនឡូ ផ្លូវស្វយថ្វីងលេខ២២៨	វេជ្ជសាស្ត្រសរសៃប្រសាទ 神經內科
新興醫療社團法人新興醫院 មន្ទីរពេទ្យស៊ីនឡូសមាគមវេជ្ជសាស្ត្រស៊ីនឡូ	06 6330011 ០៦ ៦៣៣០០១១	臺南市新營區中興路 10 號 ក្រុងតៃណានតំបន់ស៊ីនឡូផ្លូវជួងស៊ីនឡូលេខ១០	វេជ្ជសាស្ត្រសរសៃប្រសាទ 神經內科
衛生福利部新營醫院 នាយកដ្ឋានសុខាភិបាលនិងសុខុមាលភាពមន្ទីរពេទ្យស៊ីនឡូ	06 6351131 #2385 ០៦ ៦៣៥១១៣១ ចុចបន្ត២៣៨៥	臺南市新營區信義街 73 號 ក្រុងតៃណានតំបន់ស៊ីនឡូផ្លូវស៊ីនឡូលេខ៧៣	1. វេជ្ជសាស្ត្រសរសៃប្រសាទ 神經內科 2. ចិត្តសាស្ត្រ 精神科

9

從職場或社交活動中退出

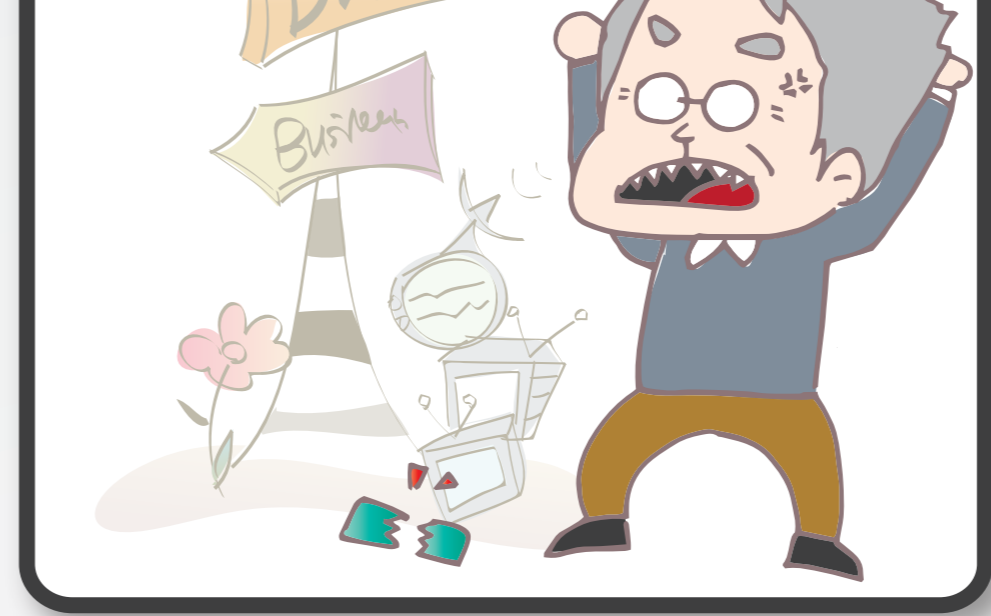
變得比較被動、對於各項活動及嗜好失去興趣。
ពាកចេញពីកន្លែងធ្វើការឬព្រឹត្តិការណ៍សង្គមដូចជាក្លាយជាអសកម្មកាន់តែ
ច្រើន បាត់បង់ចំណាប់អារម្មណ៍ចំពោះកម្មភាពផ្សេងៗនិងចំណង់ចំណូលចិត្ត។



10

情緒和個性的改變

易出現不尋常生氣或激動反應、疑心病重、口不擇言等
ការផ្លាស់ប្តូរអារម្មណ៍និងបុគ្គលិកលក្ខណៈដូចជាងាយនឹងមានប្រតិកម្មមិន
ធម្មតា ខឹងប្តូរកើប សង្ស័យ ច្រើន គ្មានជំងឺស។



「失智症 10 大警訊」

ដប់ចំនុចធំៗជាសំគៀនពីជំងឺរង្វេង។

若出現這些症狀

請及早就醫

ប្រសិនបើមានលេចឡើងនូវរោគសញ្ញាទាំងនេះ សូមទទួលការព្យាបាលឱ្យ បានឆាប់។



臺南市政府失智症專區
ជំងឺរង្វេងរៀបរៀងដោយរដ្ឋាភិបាលក្រុងតៃណាន

臺南市政府衛生局 關心您
មន្ទីរសុខាភិបាលក្រុងតៃណាន

យកចិត្តទុកដាក់អ្នក

經費(部分經費)由衛生福利部運用於捐支應
ប្រាក់ចំណាយ(មួយចំណែក)ឧបត្ថម្ភដោយ

ការបរិច្ចាគពីការប្រើប្រាស់នៃនាយកដ្ឋានសុខាភិបាលនិងសុខុមាលភាព។