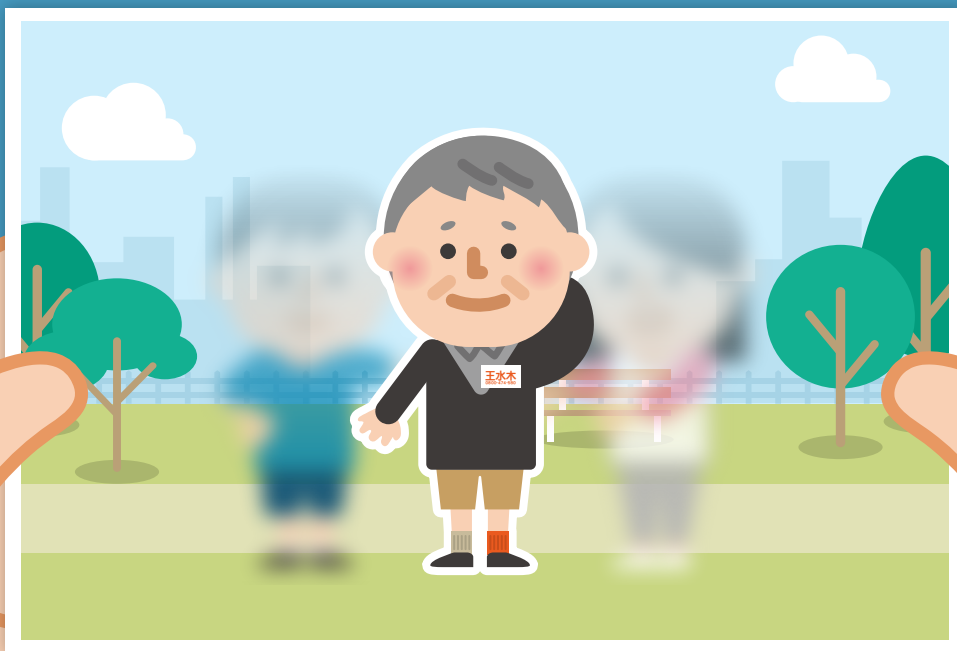


# 關於，失智這件事

## 認識失智症



臺北市衛生局 關心您



廣告

# 失智症 ≠ 正常老化!



一種腦部認知功能退化的疾病，會影響記憶力、語言能力、行為、個性、時間與空間的辨識等

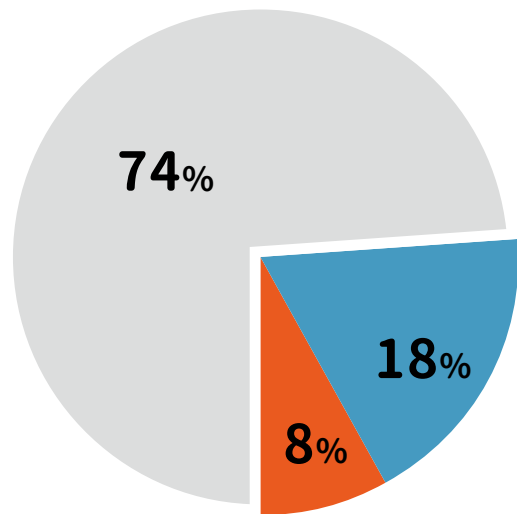
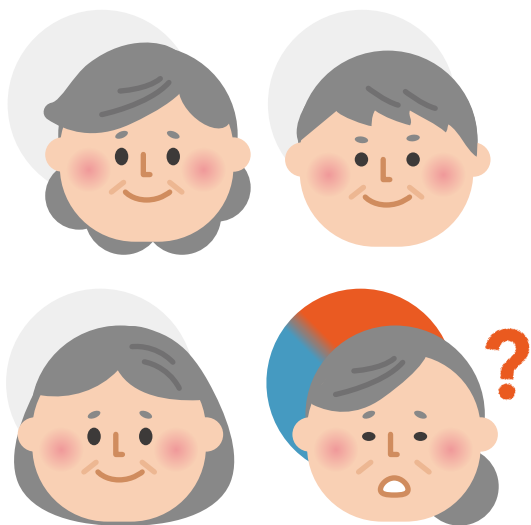
甚至會出現幻覺、妄想等症狀影響日常生活，嚴重可能會失去生活上的自理能力

大部分好發於65歲以上的老人，也有少數患者是在30-50歲左右即得到失智症

# 失智人口有多少？

WHO (世界衛生組織)指出每 3 秒確診一位失智症者

根據台灣失智症協會調查結果  
全臺 65歲以上 長者將近 四分之一都有認知功能障礙



● 認知正常 ● 失智症 ● 輕度認知障礙

# 失智症類型有哪些？

## 退化性失智症 最常見！

### 阿茲海默症

好發於**65歲**以上



我要去哪裡？

早期主要症狀為記憶力衰退

### 路易氏體失智症

好發於**70歲**以上



早期可能伴有身體僵硬、手抖、走路不穩等巴金森症狀

### 額顳葉型失智症

好發於**50歲**以上



早期有人格變化和行為異常的現象

## 血管性失智症



因腦中風或腦血管病變引起的失智症，特性為認知功能突然惡化，伴有動作緩慢或反應遲緩的症狀

## 其他因素導致之失智症



營養失調、腦部創傷、新陳代謝異常或中樞神經系統感染等疾病所致

## 年輕 (早發) 型失智症



65歲前被診斷為失智症的類型，腦力退化速度較退化性失智症快，症狀變化較大



# 失智症的病程發展

輕度認知障礙

不影響生活自理能力

今天星期幾？



記憶力退化

這裡是哪裡



對空間感到混淆

ㄆㄆㄆ!!!



情緒改變

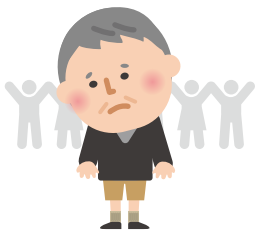
啊衣服還沒折!



重複行為

中度認知障礙

生活自理能力出現困難



表達能力降低  
出現社交障礙



行動力降低



日夜顛倒

你偷我的東西



產生幻覺或妄想

重度認知障礙

生活完全仰賴他人照護

你是誰？



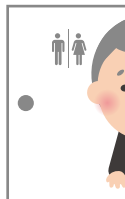
媽我回來了



記憶嚴重喪失



失去溝通  
與行動能力



大小便失禁



無法自己進食

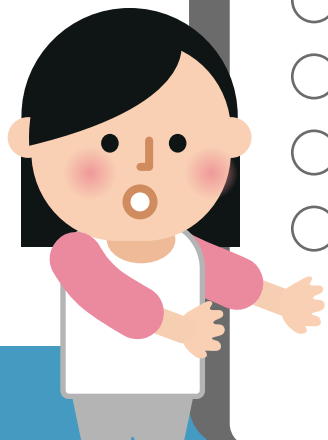


臺北市政府衛生局

# 失智症十大警訊看這裡！

- 記憶力減退到影響生活
- 計畫事情或解決問題有困難
- 無法勝任原本熟悉的事務
- 對時間地點感到混淆
- 有困難理解視覺影像和空間之關係
- 言語表達或書寫出現困難
- 東西擺放錯亂且失去回頭尋找的能力
- 判斷力變差或減弱
- 從職場或社交活動中退出
- 情緒和個性的改變

家人朋友  
若出現這些症狀  
請及早至神經內科  
或記憶門診評估！



# 友善失智四部曲



## 主動觀察，發現異狀

觀察對方是否有重複行為、神情不安、穿著不合常理或衣服上繡有姓名電話等情形



## 關心失智者，了解需求

詢問對方從何處來？要去哪裡？有沒有人陪同？知道家裡電話嗎？或是否需要協助



## 適當協助，延長停留

盡量委婉地留住失智者，以利有足夠的時間尋求支援與協助



## 聯絡資源，尋求幫助

撥打110報警，提供相關線索，並待警方前來協助  
或撥打失智症關懷專線 0800-474-580

# 失智症資源服務給你最好的支持!

可至各大醫院神經內科、身心科及記憶門診

## 相關單位網站

臺北市政府失智症服務網 <https://dementia.gov.taipei/>

臺北市立聯合醫院  
守護記憶友善社區網站 <https://dementiafc.tpech.gov.tw>

台灣失智症協會 [www.tada2002.org.tw](http://www.tada2002.org.tw)

可聯絡這些單位  
尋求專業支援!

## 相關單位聯絡專線

全國失智症關懷專線

臺北市民當家熱線

0800-474-580

