

計程車司機如何協助失智者

1. 上車時

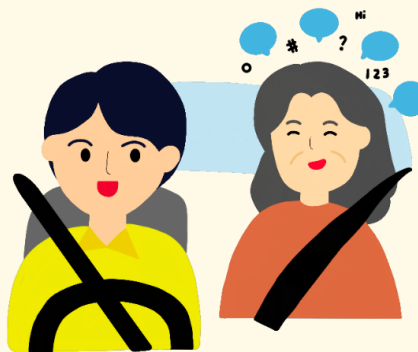
- 當失智者看起來很焦急，請不要感到不耐煩。耐心詢問他是否可以提供地址，或是引導他聯繫家屬，確認欲前往之目的地。
- 若疑似迷路的情況，可視情況帶失智者到派出所，請求警察協助。

奶奶，
你要去
哪裡？



2. 路途中

- 若失智者一直重複問話，請保持耐心回答他。



3. 下車時

- 若失智者付款出現問題，可協助他付款。
- 若失智者一直待在原地東張西望，可指引他欲到達的目的地方向。



失智友善組織 - 計程車司機篇 -



親愛的計程車司機 您知道嗎？

全球平均每 3 秒就增加一名失智人口，在台灣65歲以上約每12人就有一位是失智者。未來您的乘客，有可能就是失智者。

失智者會產生許多症狀。例如：忘記要去哪裡、不斷確認目的地、付款時少給錢等等...



計程車是失智者會使用的交通工具之一，若能友善協助失智者，能使他們更順利抵達目的地，創造愉快的乘車經驗。

失智者搭乘計程車常見狀況

1 說不清楚目的地。



2 重複告知目的地或是重複詢問要抵達了嗎？



3 付款時出現困難，例如給錢數目不正確。



4 下車後一直留在原地東張西望，不知道要往哪裡去。



失智症
十大警訊

